

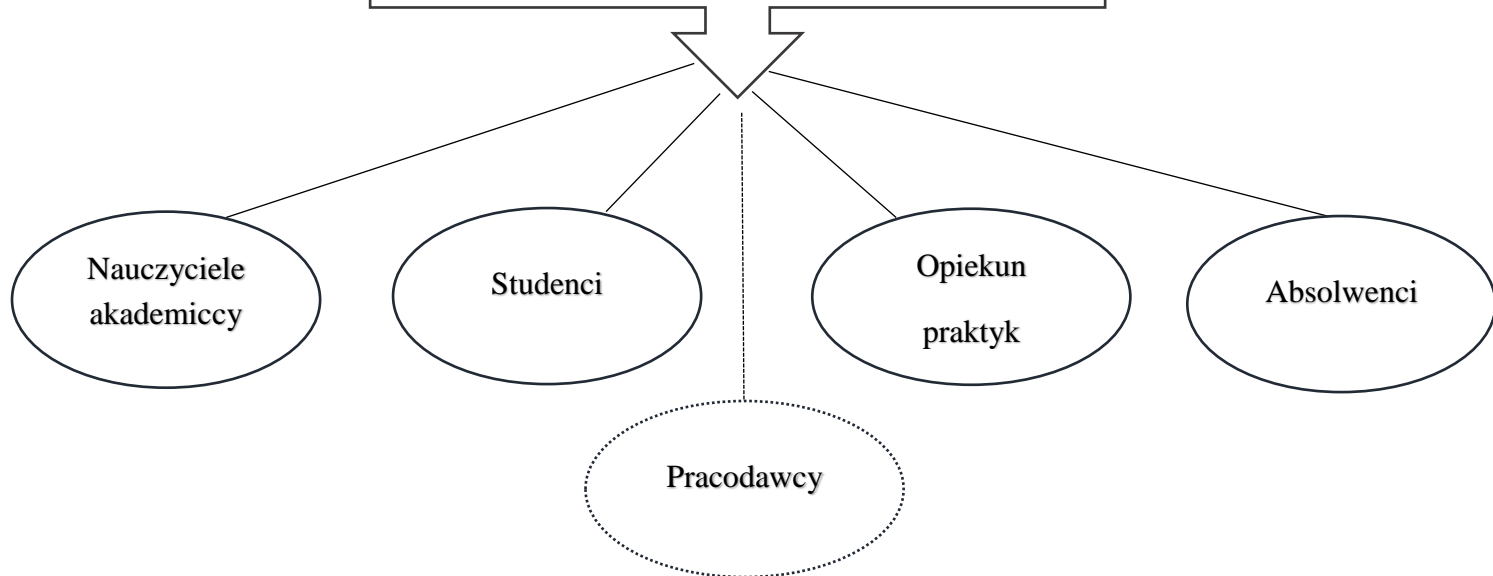
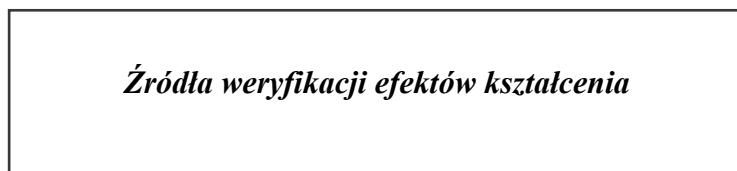
System weryfikacji efektów kształcenia na Wydziale Lekarskim, Collegium Medicum w Bydgoszczy, UMK – kierunek lekarski

1. System weryfikacji efektów kształcenia na Wydziale Lekarskim obejmuje ocenę osiągnięcia przez studentów efektów kształcenia, przewidzianych dla danego kierunku studiów.
2. Kierunkowe efekty kształcenia są przyjmowane w ustalony sposób odpowiednimi przepisami Uniwersytetu Mikołaja Kopernika w Toruniu (*Uchwała Nr 32 Senatu Uniwersytetu Mikołaja Kopernika w Toruniu z dnia 24 kwietnia 2012 roku z dalszymi zmianami*) oraz wprowadzane do odpowiednich sylabusów przedmiotowych przez prowadzących dane zajęcia (koordynatorów przedmiotu), z założeniem, że powinny zostać dokładnie, szczegółowo opisane w sylabusach – w postaci przedmiotowych efektów kształcenia w taki sposób, aby jednoznacznie możliwe było określenie, czy zostały one osiągnięte przez studenta.
3. Efekty kształcenia są podstawą ustalania realizowanych treści oraz kolejności przedmiotów w procesie kształcenia na danym kierunku studiów.
4. Weryfikacja efektów kształcenia osiąganych przez studentów obejmuje zarówno wiedzę, umiejętności i kompetencje społeczne, których uzyskanie związane jest z danym przedmiotem/modułem.
5. Nauczyciel akademicki każdorazowo uwzględnienia osiągnięcia studenta w trzech wyżej wymienionych zakresach w przypadku każdej formułowanej przez niego oceny studenta, zarówno formułującej, jak i końcowej. Tym samym, nauczyciel sprawdza, przy dokonywaniu każdej oceny studenta, a przede wszystkim końcowej, oddzielnie osiągnięte efekty kształcenia w zakresie wiedzy, umiejętności i kompetencji społecznych.
6. Nauczyciel akademicki zobowiązany jest do każdorazowego informowania studenta o jego osiągnięciach lub brakach (i ich ocenie) w trzech wyżej wymienionych zakresach – w przypadku każdej formułowanej przez nauczyciela oceny studenta, zarówno formułującej, jak i końcowej.
7. Ostateczna ocena studenta, wprowadzana do protokołu ocen, jest podsumowaniem ocen z zakresu wiedzy, umiejętności i kompetencji społecznych. Nauczyciel akademicki jest zobowiązany na protokole ocen, oprócz oceny ostatecznej z danego przedmiotu, wskazać oceny uzyskane przez studenta w zakresie wiedzy i umiejętności. W przypadku kompetencji społecznych nauczyciel poprzestaje jedynie na wskazaniu w protokole ocen, czy student osiągnął pożądane kompetencje społeczne w pełni, czy ich nie uzyskał.
8. Weryfikacja efektów kształcenia studentów na Wydziale Lekarskim jest prowadzona sukcesywnie w trakcie kolejnych etapów kształcenia, przede wszystkim przez:
 - A. Zaliczenia cząstkowe.
 - B. Wystawianie ocen formułujących, przekazywanych studentowi do analizy.
 - C. Weryfikację osiągniętych efektów kształcenia uzyskiwanych w trakcie praktyk zawodowych, zgodnie z odrębnym regulaminem tych praktyk (i sylabusami praktyk).
 - D. Wystawianie ocen końcowych z danego przedmiotu/modułu, widniejących w odpowiednim protokole ocen (ocena końcowa i wyniki w zakresie wiedzy, umiejętności i kompetencji społecznych) i wpisywanych do systemu USOS.
 - E. Sprawdzenie, czy założone efekty kształcenia zostały osiągnięte w czasie studiów poprzez kwestionariusz oceny zajęć dydaktycznych.
 - F. Sprawdzenie, czy założone efekty kształcenia zostały osiągnięte w czasie studiów poprzez badanie losów zawodowych absolwentów.
9. Zasady oceny studentów określa Regulamin Studiów Uniwersytetu Mikołaja Kopernika w Toruniu (Uchwała Nr 57 Senatu Uniwersytetu Mikołaja Kopernika w Toruniu z dnia 28 kwietnia 2015 r.; Biuletyn Prawny UMK z 2017 r., poz. 157, Obwieszczenie

Nr 3/2017/157 w sprawie tekstu jednolitego Regulaminu studiów Uniwersytetu Mikołaja Kopernika w Toruniu).

10. Metody weryfikacji efektów kształcenia są wskazane i opisane wraz z kryteriami w formularzu sylabusa danego przedmiotu (Zarządzenie Nr 166 Rektora UMK z dnia 21 grudnia 2015 r. w sprawie opisu przedmiotu w uniwersyteckim katalogu przedmiotów zamieszczonym w systemie USOS) – uwzględniając specyfikę danego przedmiotu i treści programowe oraz obowiązujące w tym zakresie przepisy prawa.
11. Procedurę dyplomowania, kontrolę i nadzór nad procesem dyplomowania określa Zarządzenie Nr 45 Rektora Uniwersytetu Mikołaja Kopernika w Toruniu z dnia 18 kwietnia 2016 r. – postępowanie w sprawie nadania tytułu zawodowego w Uniwersytecie Mikołaja Kopernika w Toruniu.
12. Sposób weryfikacji efektów kształcenia uzyskanych w trakcie praktyki zawodowej jest określony odpowiednim regulaminem praktyk i sylabusami dotyczącymi praktyk.
13. System weryfikacji efektów kształcenia uwzględnia kwestionariusz oceny zajęć dydaktycznych (Zarządzenie Nr 60 Rektora UMK z dnia 7 kwietnia 2014 r. w sprawie procedury oceny zajęć dydaktycznych w Uniwersytecie Mikołaja Kopernika w Toruniu).
14. System weryfikacji efektów kształcenia uwzględnia system hospitacji zajęć dydaktycznych (*Zarządzenie Nr 145 Rektora Uniwersytetu Mikołaja Kopernika w Toruniu z dnia 2 listopada 2015 r. w sprawie procedury hospitacji zajęć dydaktycznych w Uniwersytecie Mikołaja Kopernika w Toruniu*).
15. System weryfikacji efektów kształcenia uwzględnia badanie losów zawodowych absolwentów (Zarządzenie Nr 103 Rektora UMK z dnia 5 lipca 2016 r. w sprawie procedury monitorowania losów absolwentów w Uniwersytecie Mikołaja Kopernika w Toruniu)
16. System weryfikacji efektów kształcenia uwzględnia opinie Wydziałowej Rady Pracodawców.
17. Program kształcenia, obejmujący efekty kształcenia oraz program studiów, jest weryfikowany w całości przynajmniej raz w roku akademickim – mając na względzie proces weryfikacji efektów kształcenia, prace komisji programowej oraz wybranych zespołów dydaktycznych.

Źródła weryfikacji efektów kształcenia



Metody weryfikacji efektów kształcenia

Weryfikacja efektów
kształcenia

Metody weryfikacji efektów kształcenia

Analiza wytworów prac studentów oraz / lub sprawdzianów, egzaminów w czasie trwania i po zakończeniu realizacji przedmiotu/ modułu

Formularz opisu przedmiotu zawierający założone efekty kształcenia, metody i kryteria oceniania

Udział w procedurze oceniania zajęć dydaktycznych

Procedura hospitacji zajęć dydaktycznych

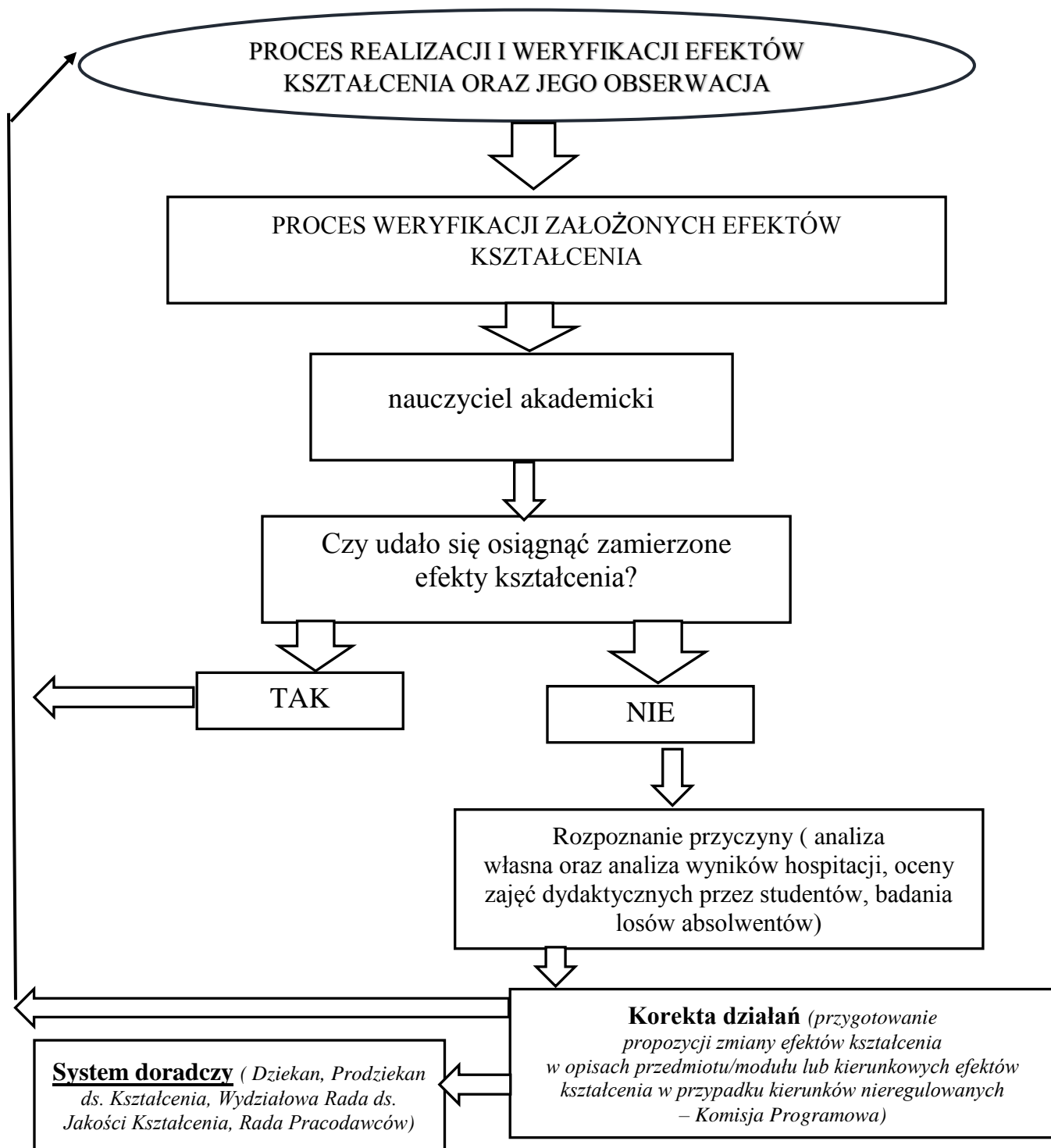
Udział w kołach naukowych, projektach badawczych, konferencjach oraz konkursach

Opinie opiekuna praktyki studenckiej

Wnioski z badania losów absolwentów

Wnioski z posiedzeń Komisji Programowej

Wnioski z posiedzeń Rady Pracodawców



Sposób walidacji efektów na każdy etapie procesu kształcenia

